

MITTEILUNGEN AN DIE AUSSTELLER

Beachten Sie das aktuell geltende Ausstellungsreglement von EXPO Bulle und der ASR!

GESUNDHEITZUSTAND DER KÜHE

Vor der Auffuhr

Vor der Auffuhr ist die Eutergesundheit mittels Schalmtest zu kontrollieren.

Bei der Ankunft

Bei der Auffuhr hat der Begleiter folgende Papiere vorzuweisen:

- das Begleitdokument, korrekt ausgefüllt und unterzeichnet. **Es wird am Eingang kontrolliert!**
- das IBR-IPV-Untersuchungsergebnis: Untersuchung innerhalb von 30 Tagen vor der Ausstellung, sprich eine Probe ab dem **24. Februar**. Die Proben müssen spätestens am **10. März** im Labor sein.
- Ein negatives BVD-Antigenergebnis **Methode rt-PCR**; Untersuchung innerhalb von 30 Tagen vor der Ausstellung, sprich eine Probe ab dem **24. Februar**. Die Proben müssen spätestens am **10. März** im Labor sein.

Kühe in Behandlung werden unter folgenden Bedingungen zugelassen:

- das Tier hat keine sichtbaren Krankheitssymptome. Am Ausstellungseingang werden Tiere die krank sind, Flechten haben, Anzeichen von Dasselfliegen oder von anderen Hautparasiten befallene sind, zurückgewiesen.
- bei der Auffuhr präsentiert der Aussteller dem für die Kontrolle zuständigen Tierarzt den Auszug aus dem Behandlungsjournal des Betriebes mit dem Eintrag der betreffenden Behandlung.

Während der Ausstellung



Kühe, die mit Antibiotika behandelt werden, müssen an der Stelle gemolken werden, die für Milch mit Antibiotika vorgesehen ist. Die Aussteller sind verantwortlich für Schäden, welche durch Hemmstoffe in der Milch verursacht wurden. **Während der Ausstellung werden Milchproben entnommen.**



Jede **Schadenmeldung** von über die EXPO Bulle versicherten Ausstellungstieren müssen von einer tierärztlichen Bescheinigung begleitet sein und der Ausstellungsorganisation bis am **31. März 2026** schriftlich gemeldet werden.



Die tierärztlichen Behandlungen werden ausschliesslich vom Ausstellungstierarzt durchgeführt, mit einer einzigen Ausnahme: die Verabreichung von Oxytocin **beim Melken**. **Jegliches Vorhandensein von rezeptpflichtigen tierärztlichen Produkten, mit Ausnahme von Oxytocin, ist auf dem gesamten Ausstellungsareal streng verboten.** Kontrollen werden durchgeführt.



Wir bitten Sie, Ihre Vorbereiter entsprechend zu informieren!

VORBEREITUNG DER ZÜCHTERSTÄNDE

Dienstag, 24. März, 18 :00 – 21 :00 Uhr

Mittwoch, 25. März, 18:00 – 21:00 Uhr

Donnerstag, 26. März, beim Auffuhr der
Kühe

Der Standplan wird im Internet veröffentlicht und in den Hallen sowie in der Kantine von Espace Gruyère ausgehängt.

AUFFUHR DER KÜHE

Mittwoch, 25. März, 18:30-21:00 Uhr
oder

Donnerstag, 26. März, 08:00-12:00 Uhr

Gemäss Anordnung des Veterinärdienstes des Kantons Freiburg werden ausserhalb der vorgesehenen Zeiten keine Kühe akzeptiert!



Falls Ihre Kuh die offizielle Ohrmarke verloren hat, bitten wir Sie, diese vor der Ausstellung zu ersetzen.



Die Zu- und Abgänge der Tiere der Ausstellungsbetriebe müssen in Agate gemeldet werden:
Die TVD-Nummer der EXPO Bulle: **190049.1**
Abgangsdatum: **28. März 2026.**



Nach dem Abladen sind Fahrzeuge und Anhänger **sofort** auf dem dazu reservierten Areal zu parkieren
(siehe Abladeplan).

Es wird kein landw. Fahrzeug oder Anhänger um die Ausstellungshalle geduldet.

Die Freiburger Landwirte werden gebeten, mit ihren Traktoren wieder wegzufahren und diese nicht bei Espace Gruyère zu parken.

ABFUHR DER KÜHE

Samstag, den 28. März:

Swiss Fleckvieh ab 16:00 Uhr *

Holstein & Red Holstein nach der letzten Championwahl

* **Nur** Kühe der Rasse Swiss Fleckvieh dürfen am Samstag ab 16 Uhr abfahren. Holstein- und Red Holstein-Kühe dürfen **erst** ab dem Ende des letzten Championwahl des Tages abfahren. Alle Kühe müssen Espace Gruyère spätestens am Sonntag, den 29. März um 8:00 Uhr verlassen haben.

Der kantonale Veterinärdienst betont, dass die vorzeitige Abfuhr von Tieren ohne Begleitdokumente sanktioniert wird. Es werden Kontrollen durchgeföhrt.

Dokumente am Empfangsbüro abzuholen:

- Stallplakette (1 pro Betrieb)
- Begleitdokument
- Rückvergütung von CHF 50.- pro in Bulle anwesende Kuh für den Transport von Tieren ausserhalb des Kantons Freiburg

Öffnungszeiten für die Verteilung der Dokumente am Samstag, den 28. März:

Swiss Fleckvieh : 16:00 – 17:00 Uhr

Holstein & Red Holstein : 20:30 – 22:00 Uhr

ZUGANG



Zurzeit werden in der Rue de Vevey Bauarbeiten durchgeföhrt. Der Verkehr wird dadurch verändert. Bitte beachten Sie die Entlade-, Lade- und Parkpläne und halten Sie sich daran.

FORMALITÄTEN

Die Aussteller sind verpflichtet, das ASR-Ausstellungsreglement und die Weisungen betreffend Stände strikte einzuhalten.



Pflicht, ein weisses Hemd zu tragen: jeder Aussteller ist verpflichtet, beim Betreten des Rings ein weisses Hemd zu tragen. Bei Nichteinhaltung dieser Richtlinie kann das Komitee den Eintritt der Kuh in den Ring verbieten.



Die Startnummer bei der Vorführung wird auf dem Rücken getragen. Die dazugehörige Halterung muss entweder selbst mitgebracht werden oder sie steht im Informationsbüro für einem Preis von **CHF 20.-** zum Verkauf.

Wir bitten Sie, nur die offiziellen Startnummern von EXPO Bulle zu verwenden!



Big Bags und Siloballen werden aus Platzgründen **im Innenbereich nicht** toleriert.

Futteranhänger können auf dem Parkplatz von Espace Gruyère an der vorgesehenen Stelle geparkt werden.

ASR

Gemäss dem ASR-Reglement muss jede Kuh beim Betreten des Rings mit Ultraschall und visuell kontrolliert werden. Bei Verstössen gegen das ASR-Ausstellungsreglement entscheidet die offizielle Kontrollkommission der EXPO Bulle anhand des im ASR-Ausstellungsreglement festgehaltenen Sanktionsschemas. Während der Veranstaltung werden Kontrollen zur Einhaltung der Vorschriften für die Vorbereitung der Tiere durchgeführt.

Die Züchter werden gebeten, sich an die Anweisungen der Kontrollbehörden zu halten.



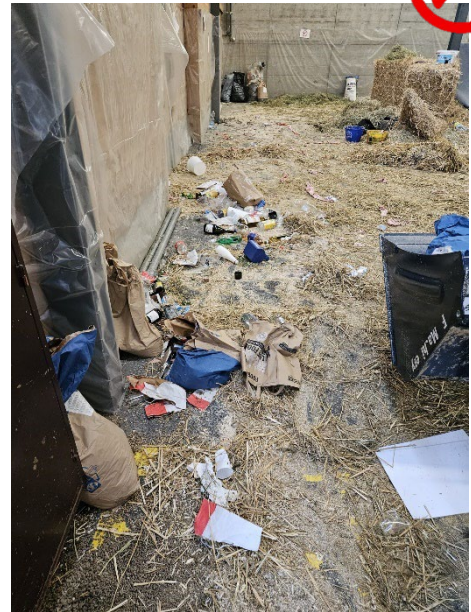
Die Kühe sind **ausschliesslich am Melkstand der Ausstellung** mit den zur Verfügung gestellten Maschinen vom Standpersonal zu melken. Um das Risiko von Krankheitsübertragungen zu vermeiden, gibt es ein System für das Spülen der Zitzenbecher zwischen jedem Melkvorgang. Halsband- oder seile zum Anbinden der Tiere sind Sache des Ausstellers.

Die Züchter werden ersucht, die Anweisungen der Kontrollinstanz zu befolgen.

Melkzeiten :

Rund um die Uhr, ausser von 8:00 bis 9:00 Uhr
Von Donnerstag, 26. März, 4:30 Uhr bis Sonntag, 29. März, 8:00 Uhr

EXPO Bulle ist das Schaufenster der Schweizer Viehzucht. Wir bitten Sie, Ihre Stände **sauber** zu halten und geliehenes Material (z.B. LIDL-Einkaufswagen) **sauber** zurückzugeben.



VORBEUGUNG GEGEN BRANDGEFAHR

Da viel Heu und Stroh vorhanden ist, ist es wichtig die Brandgefahr auf ein Minimum zu reduzieren:



- Die Elektro-Installationen müssen den gültigen Sicherheitsanforderungen entsprechen.
- **Im Inneren herrscht Rauchverbot.**
- Offene Feuer und Kochgeräte (Kerzen, Lampen, Grills, Kocher mit Gas oder Alkohol und andere Wärme erzeugende Geräte) sind strengstens verboten.

ZUSÄTZLICHE ANMELDUNGEN



Zusätzliche Anmeldungen sind gemäss Punkt 4.2 des Reglements vom **11. bis 18. März** möglich. Jede Anmeldung kostet **260 CHF (+ MwSt.)** (inkl. Versicherung). Bereits angemeldete Kühe können nicht ersetzt werden, und es gibt keine Reservekühe. Zusätzliche Kühe werden nur im Online-Katalog hinzugefügt.

GEBÄUDE INFORMATIONEN



Die Duschen/Schlafräume sind in den Räumen 012 (Männer) und 017 (Frauen) vorgesehen.



Öffnungszeiten des Ausstellungsbüros:

Donnerstag	26.03.2026	07:00 – 12:30 / 13:00 – 16:00 Uhr
Freitag	27.03.2026	07:00 – 12:30 / 13:00 – 19:00 Uhr
Samstag	28.03.2026	07:00 – 12:30 / 13:00 – 22:00 Uhr



Der Profi-Fotostand steht während der Ausstellung zur Verfügung (Freitag und Samstag), **zahlbar auf Rechnung**. Er befindet sich im Gebäude gemäss dem folgenden Plan:



Preis

1. Foto : 180 CHF

Ab dem 2.: 120 CHF



BILDUNG DER KATEGORIEN / ZEITPLAN IM RING

Listen sind im Ausstellungsbüro und in den Ställen erhältlich:

- Ab Donnerstag, 26. März um 17:00 Uhr

RESTAURATION DER ZÜCHTER

Es ist nicht mehr möglich, zusätzliche Personen für die Pauschale für Mahlzeiten anzumelden.

Die Pauschale für Mahlzeiten gilt **nur für die Tagesmenüs im Züchter-Restaurant, Saal 112**, und nicht für andere Menüs oder Snacks.

Öffnungszeiten des Restaurants:

Frühstück	07:00 – 09:00 Uhr
Mittagessen	11:00 – 14:00 Uhr
Abendessen	18:00 – 21:00 Uhr


 Die Pauschalen können während der Büroöffnungszeiten **im Ausstellungsbüro** abgeholt werden.

Kontakte

Für allfällige Fragen:  Sekretariat: 026 305 58 90

 info@expobulle.ch

Nur während der Ausstellung:  Sekretariat: 079 126 10 54

 Geschäftsführung: 079 901 96 32

ORGANISATIONSKOMITEE EXPO BULLE

Die Geschäftsführerin:

Johana Bellon